



Paseo Basarí

Plano de Ubicación

Chihuahua, Chih.



Ubicación Propuesta

Plaza localizada a unos cuantos metros del Circuito Universitario en la Zona Norte de la Ciudad.



Periférico de la Juventud

2 min



Av. Tecnológico

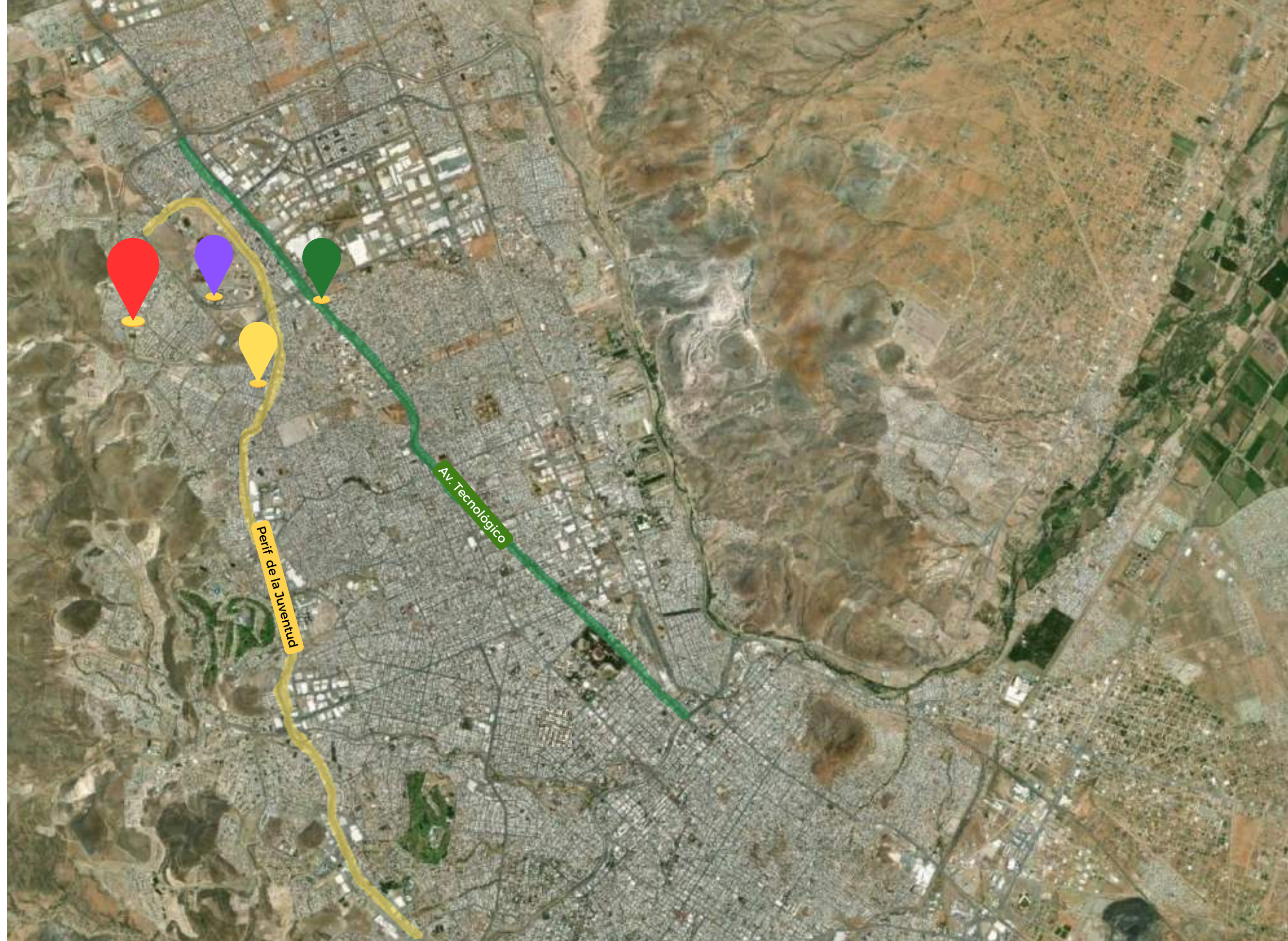
5 min



UACH

4 min

- Más de 62 servicios educativos en un radio de 2 km
- Más de 17,000 viviendas en un radio de 2 km
- Rápido acceso a vialidades principales como Periférico de la Juventud y Av. Tecnológico





Misión
Universidad II

Misión
Universidad III

Paseo Codilleras

Paseo Basarí

Cordilleras

Villas del Sol

Rincones del
Picacho

Riscos del Ángel

Campo Bello II

Riscos del Sol

Esfer Salecianos

Campo Bello III

Campo Bello I

Plano de Conjunto



Ubicado cerca del circuito universitario



Fácil acceso



Cerca de la UACH y ESFER SALECIANOS



Amplio estacionamiento

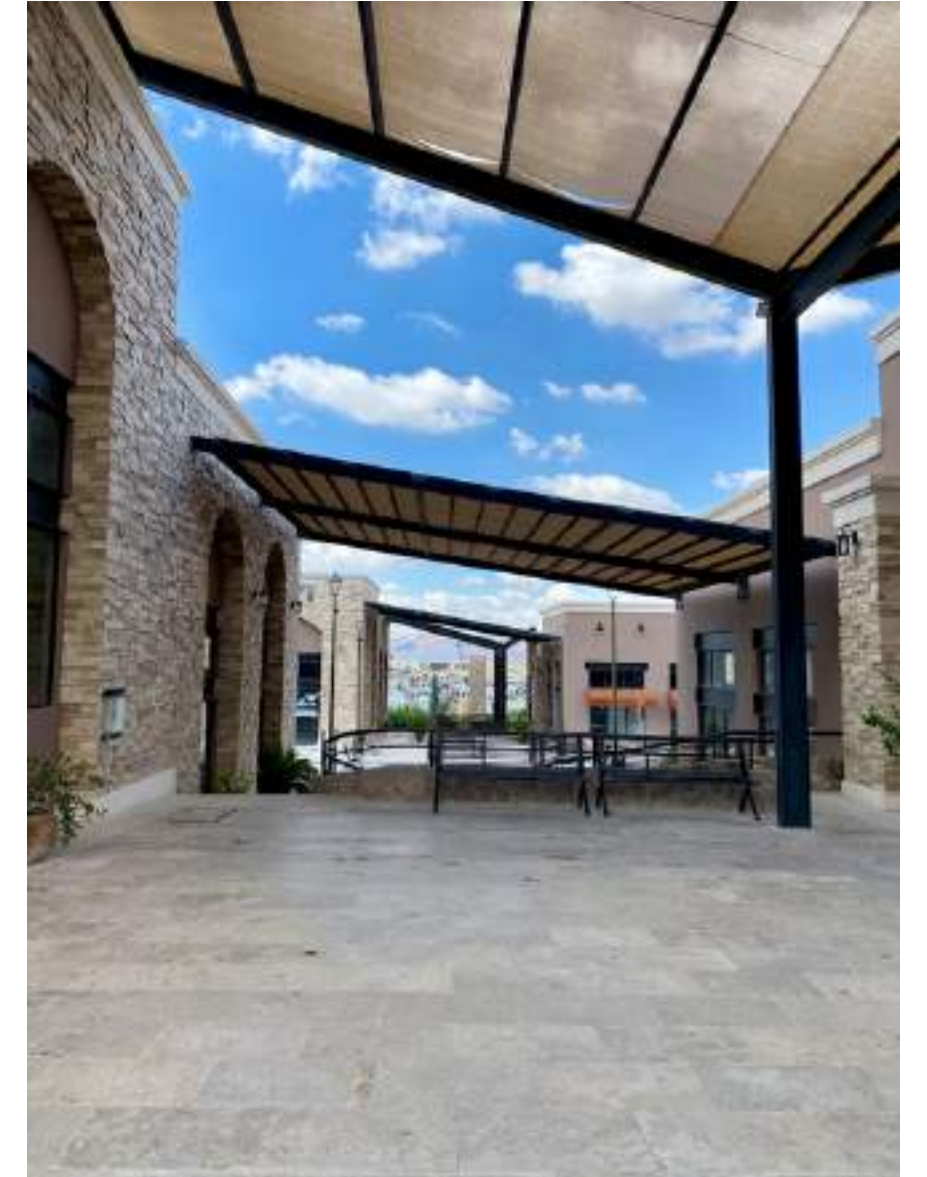


Zona transitada

Imágenes actuales



Imágenes actuales



Condiciones de arrendamiento



Locales desde \$100 el m2
+ cuota de mantenimiento

Contrato a 3 años
2 meses de depósito
1 mes de renta anticipada
Aval con propiedad libre de gravamen
30 días de gracia

Precios sujetos a cambio sin previo aviso



www.profitinmobiliaria.com

Calle Diego de Vilchis #100
Colonia San Felipe Chihuahua, Chih., México 31203

Teléfono 614 . 413 . 1790