



Paseo Basarí

Plano de Ubicación

Chihuahua, Chih.



Ubicación Propuesta

Plaza localizada a unos cuantos metros del Circuito Universitario en la Zona Norte de la Ciudad.



Periférico de la Juventud

2 min



Av. Tecnológico

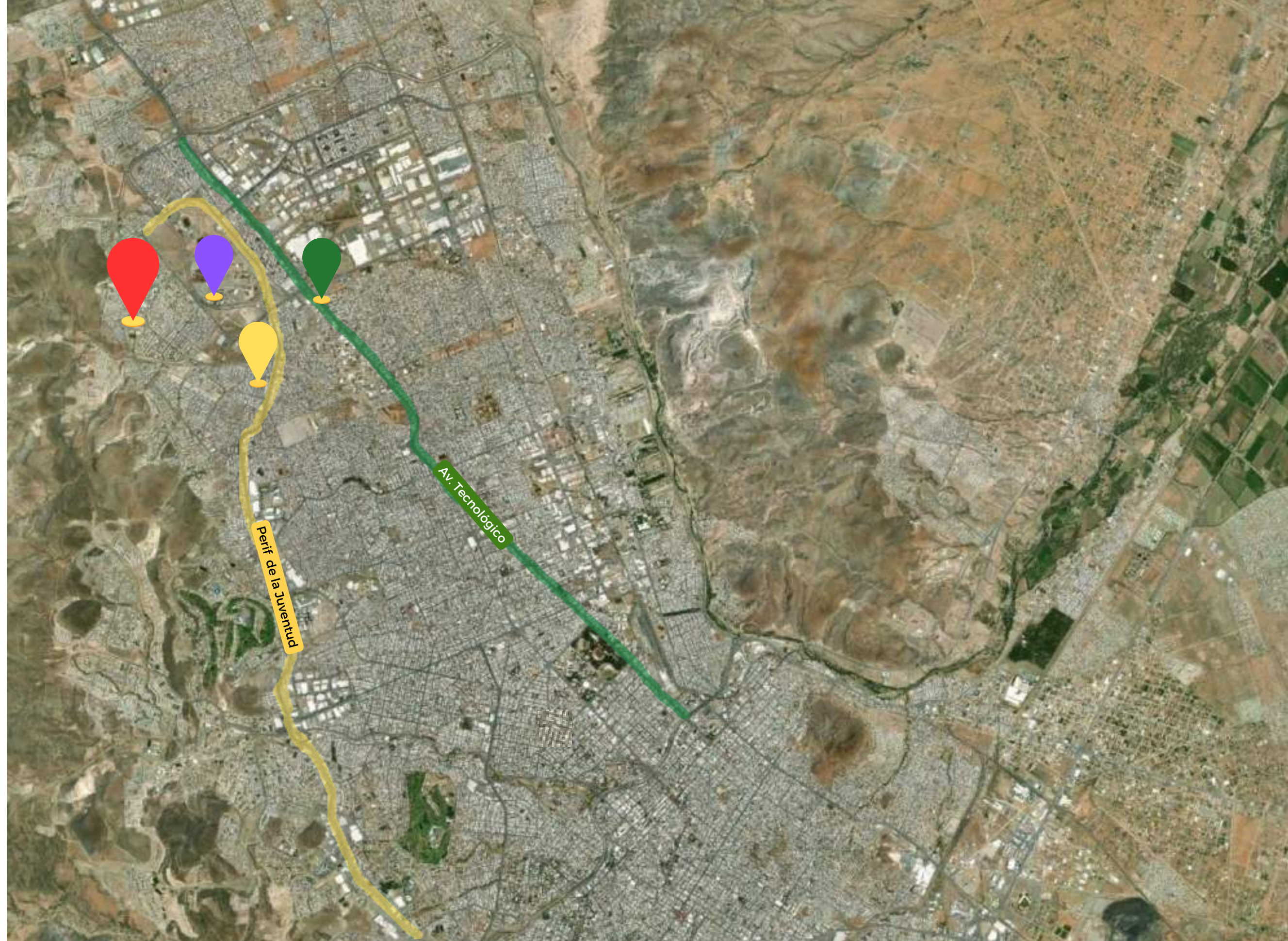
5 min



UACH

4 min

- Más de 62 servicios educativos en un radio de 2 km
- Más de 17,000 viviendas en un radio de 2 km
- Rápido acceso a vialidades principales como Periférico de la Juventud y Av. Tecnológico





Misión
Universidad II

Misión
Universidad III

Paseo Codilleras

Paseo Basarí

Cordilleras

Villas del Sol

Rincones del
Picacho

Riscos del Ángel

Campo Bello II

Riscos del Sol

Esfer Salecianos

Campo Bello III

Campo Bello I

Plano de Conjunto



■ Disponible venta

PASEO BASARÍ PLAZA COMERCIAL



Ubicado cerca del circuito universitario



Fácil acceso



Cerca de la UACH y ESFER SALECIANOS



Amplio estacionamiento



Zona transitada

Imágenes actuales



Imágenes actuales



Condiciones de venta



PASEO BASARÍ PLAZA COMERCIAL

Locales desde \$21,000 el m2 +IVA
(calculado sobre el 58% del total)

+ cuota de mantenimiento

25% de enganche

Financiamiento a 48 meses

15% tasa de interés anual

Descuento por pago de contado -5%

Precios sujetos a cambio sin previo aviso



www.profitinmobiliaria.com

Calle Diego de Vilchis #100
Colonia San Felipe Chihuahua, Chih., México 31203

Teléfono 614 . 413 . 1790