






Plano de Ubicación

Chihuahua, Chih.

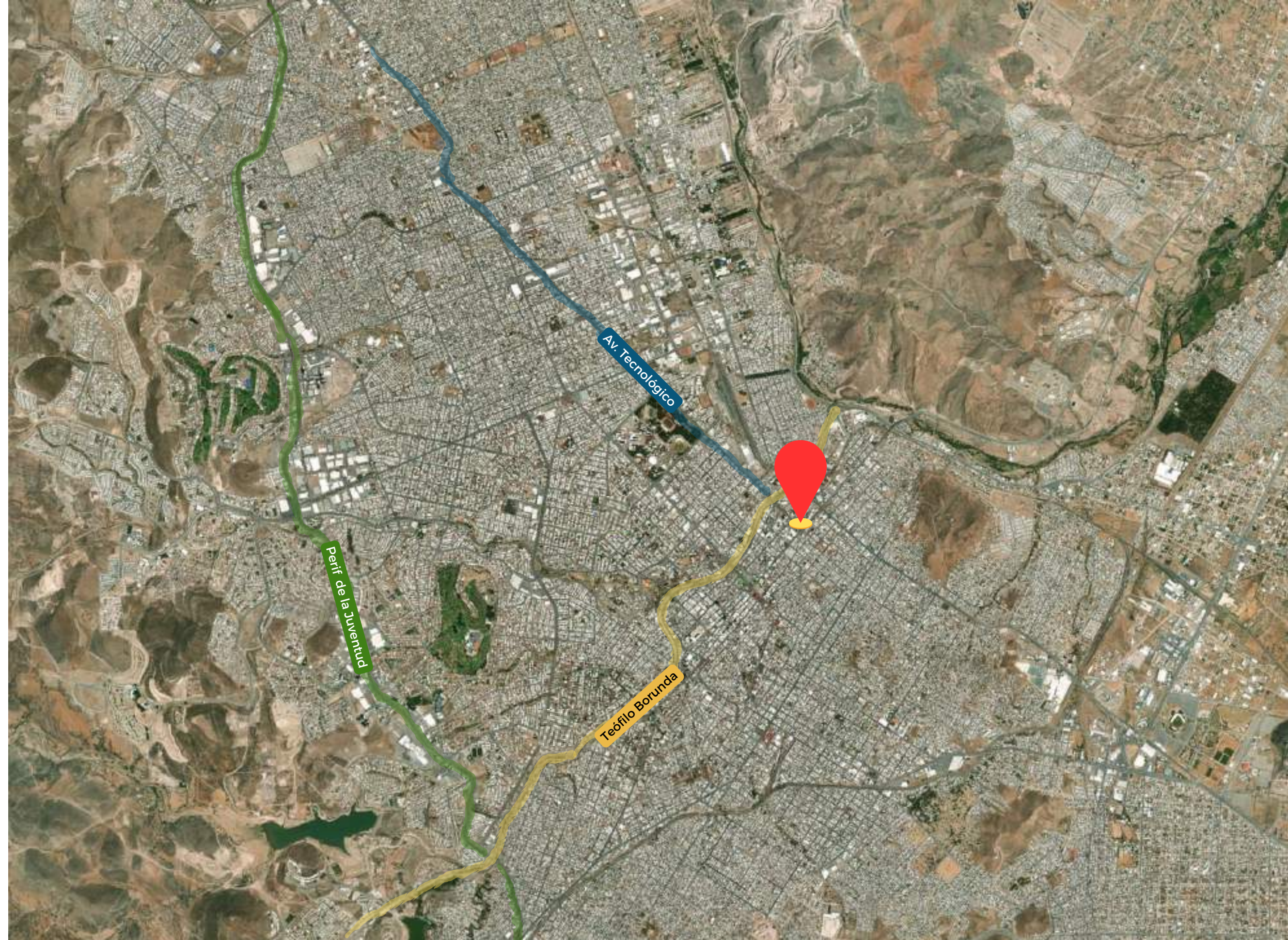


Ubicación Propuesta

Plaza localizada a unos cuantos metros del Circuito Universitario en la Zona Norte de la Ciudad.

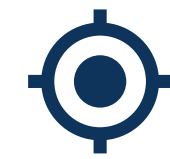
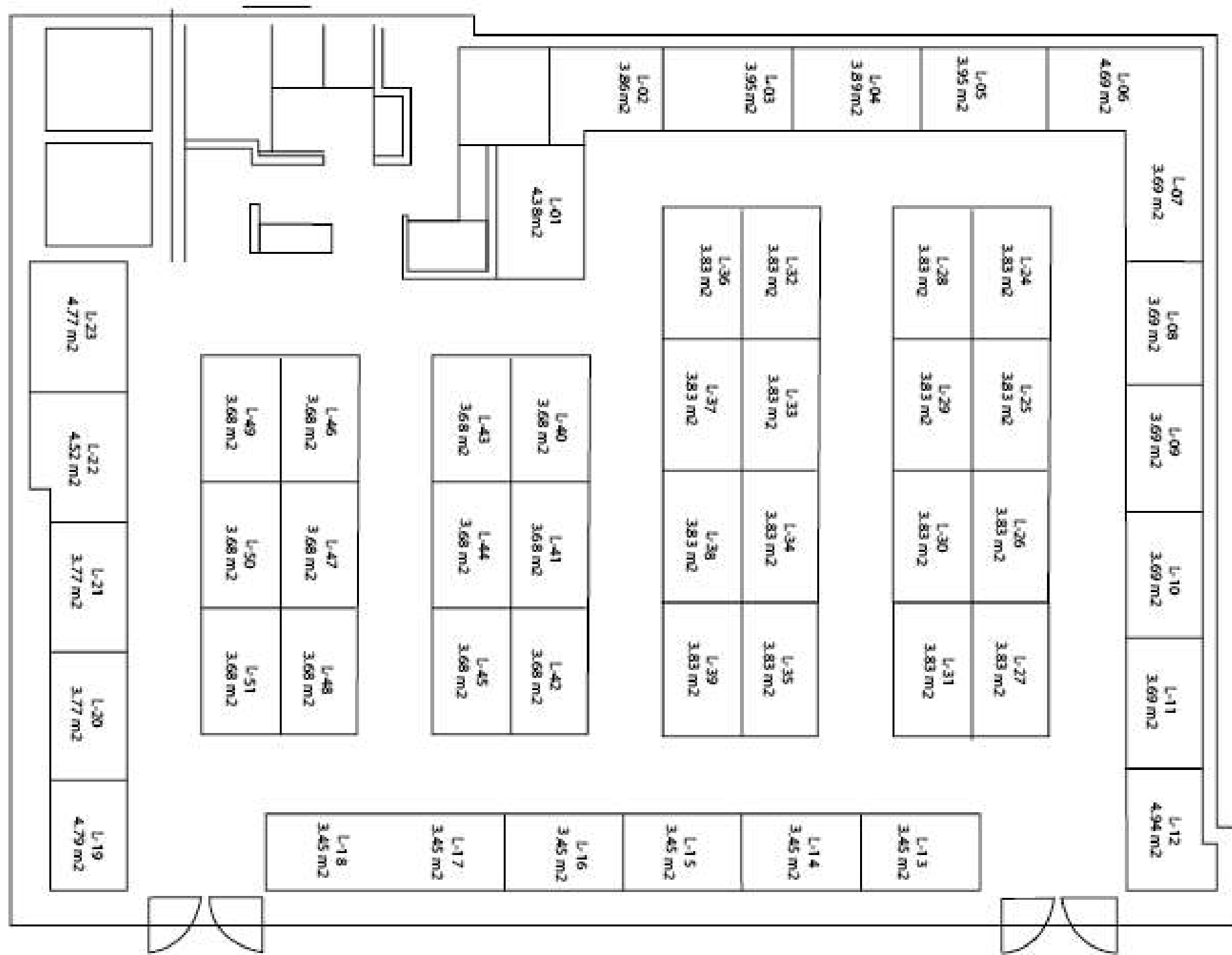
-  Teófilo Borunda
2 min
-  Av. Tecnológico
1 min
-  Periférico de la Juventud
10 min

- Más de 100 servicios educativos en un radio de 2 km
- Más de 18,000 viviendas en un radio de 2 km
- Rápido acceso a vialidades principales como Av. Tecnológico y Av. Teófilo Borunda





Plano de Conjunto



Ubicado en el centro de la ciudad



Fácil acceso



Seguridad en la plaza

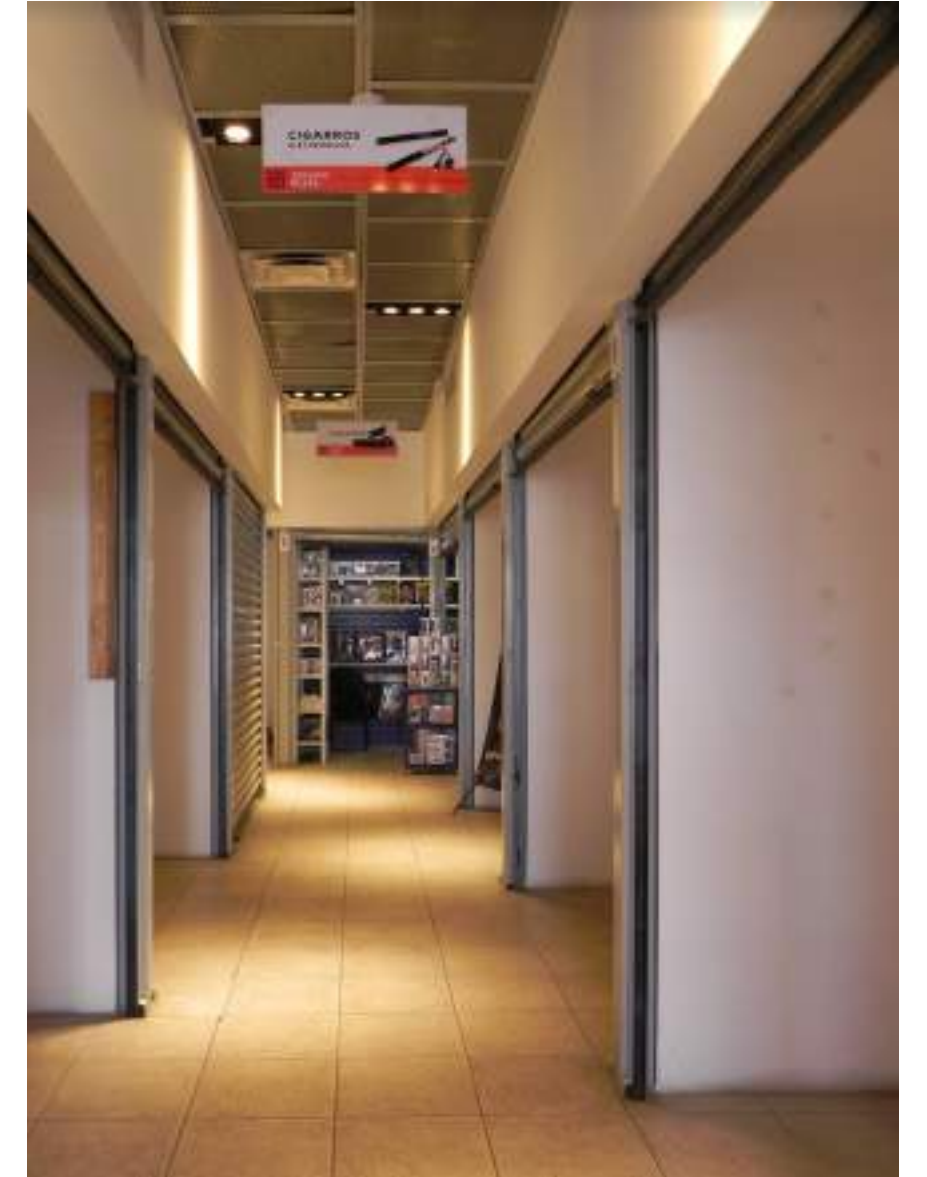


Amplio estacionamiento

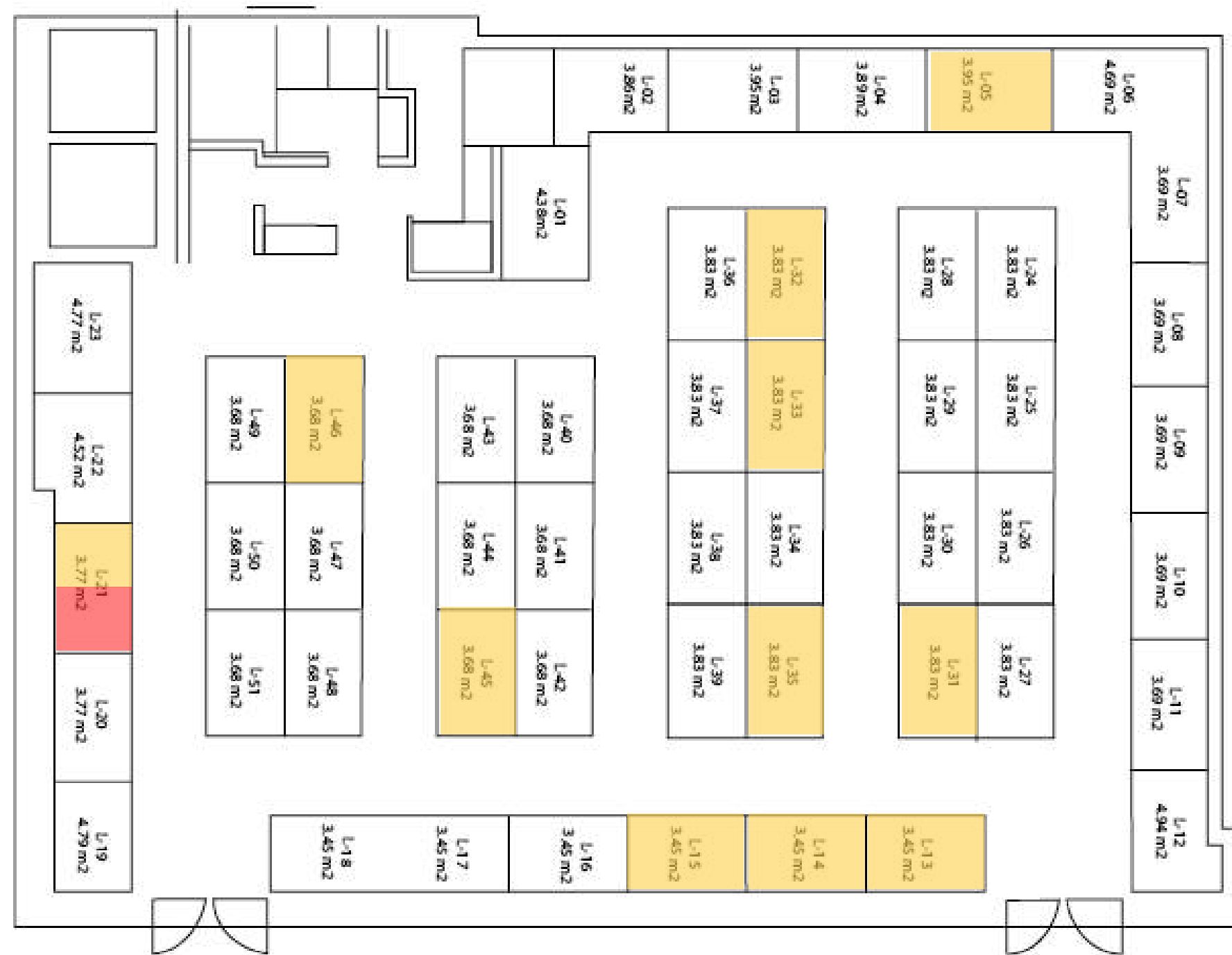


Zona transitada

Imágenes actuales



Condiciones de venta y arrendamiento



Condiciones de venta

Local desde \$395,000 + IVA calculado sobre el 30%

Cuota de mantenimiento mensual \$1,400

(Incluye pago de electricidad, guardia y limpieza)

25% de enganche

Financiamiento de 48 meses

Interes anual del 15%

*Precio sujeto a cambio sin previo aviso

Condiciones de arrendamiento

Locales desde \$3,000

Cuota de mantenimiento mensual \$1,400

(Incluye pago de electricidad, guardia y limpieza)

Contrato a 3 años

2 meses de depósito

1 mes de renta anticipada

Aval con propiedad libre de gravamen

30 días de gracia

*Precio sujeto a cambio sin previo aviso



www.profitinmobiliaria.com

Calle Diego de Vilchis #100
Colonia San Felipe Chihuahua, Chih., México 31203

Teléfono 614 . 413 . 1790