



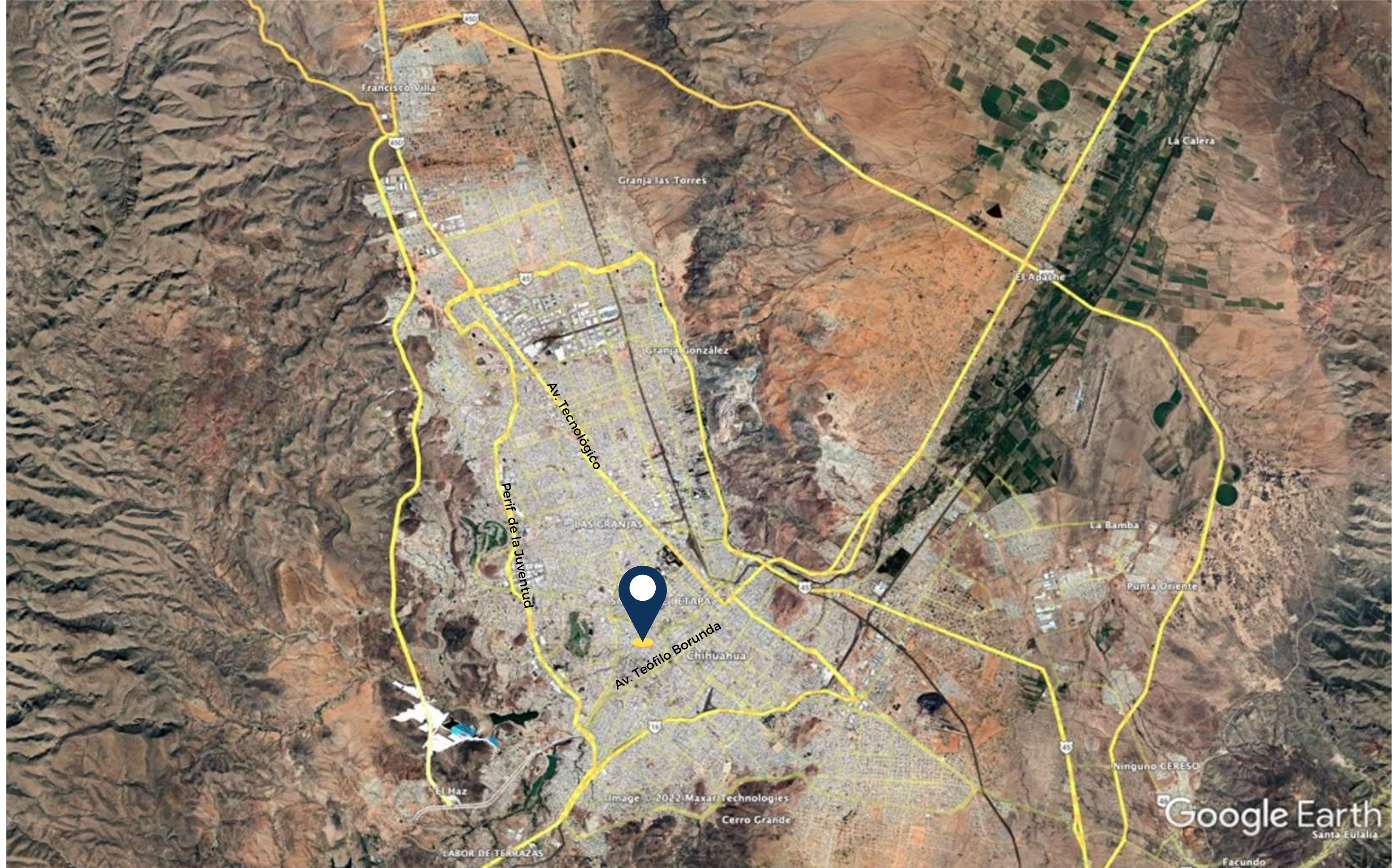
**Casa Lomas del Santuario**



# Plano de Ubicación




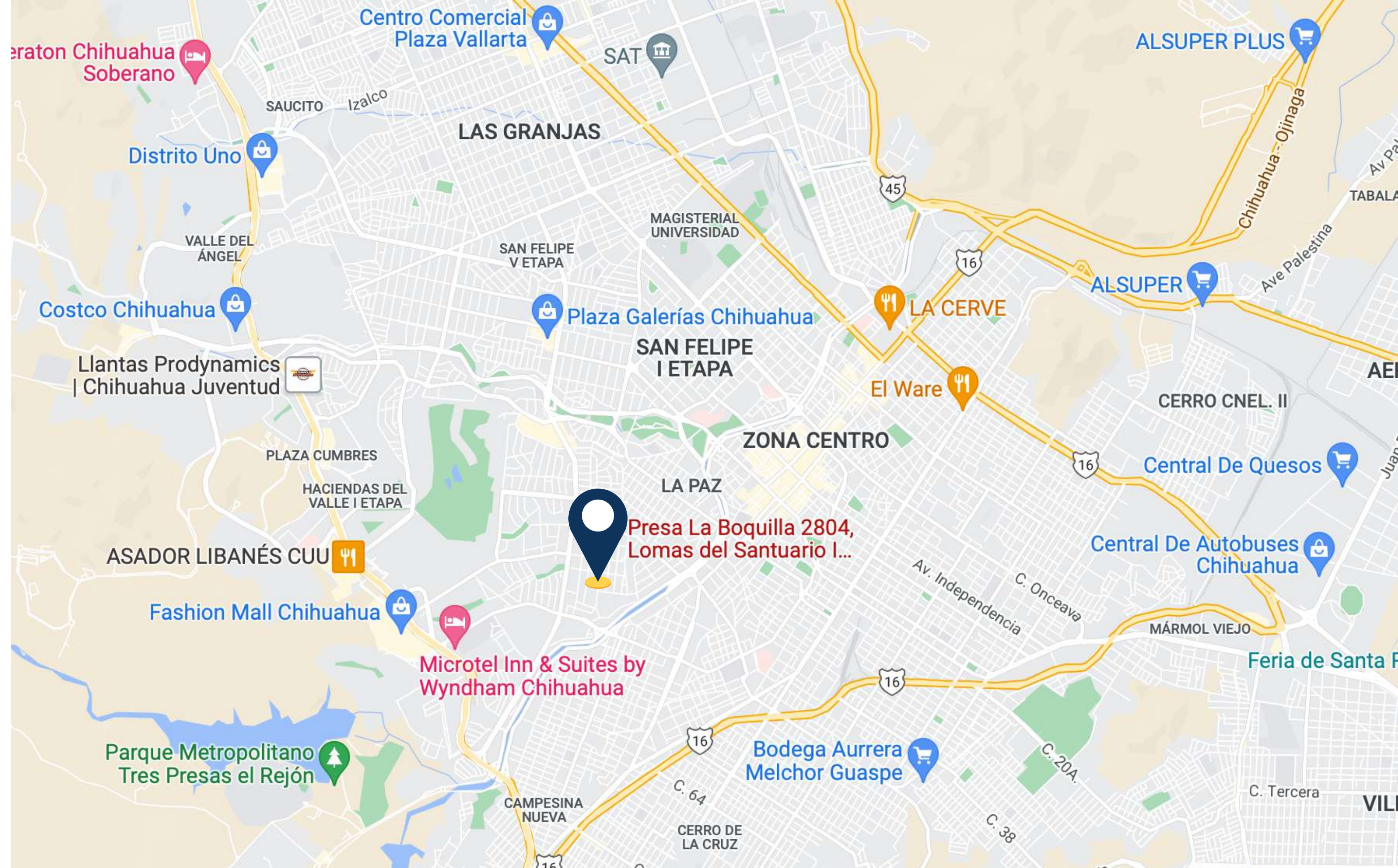
Calle Presa La Boquilla #2804  
Lomas del Santuario





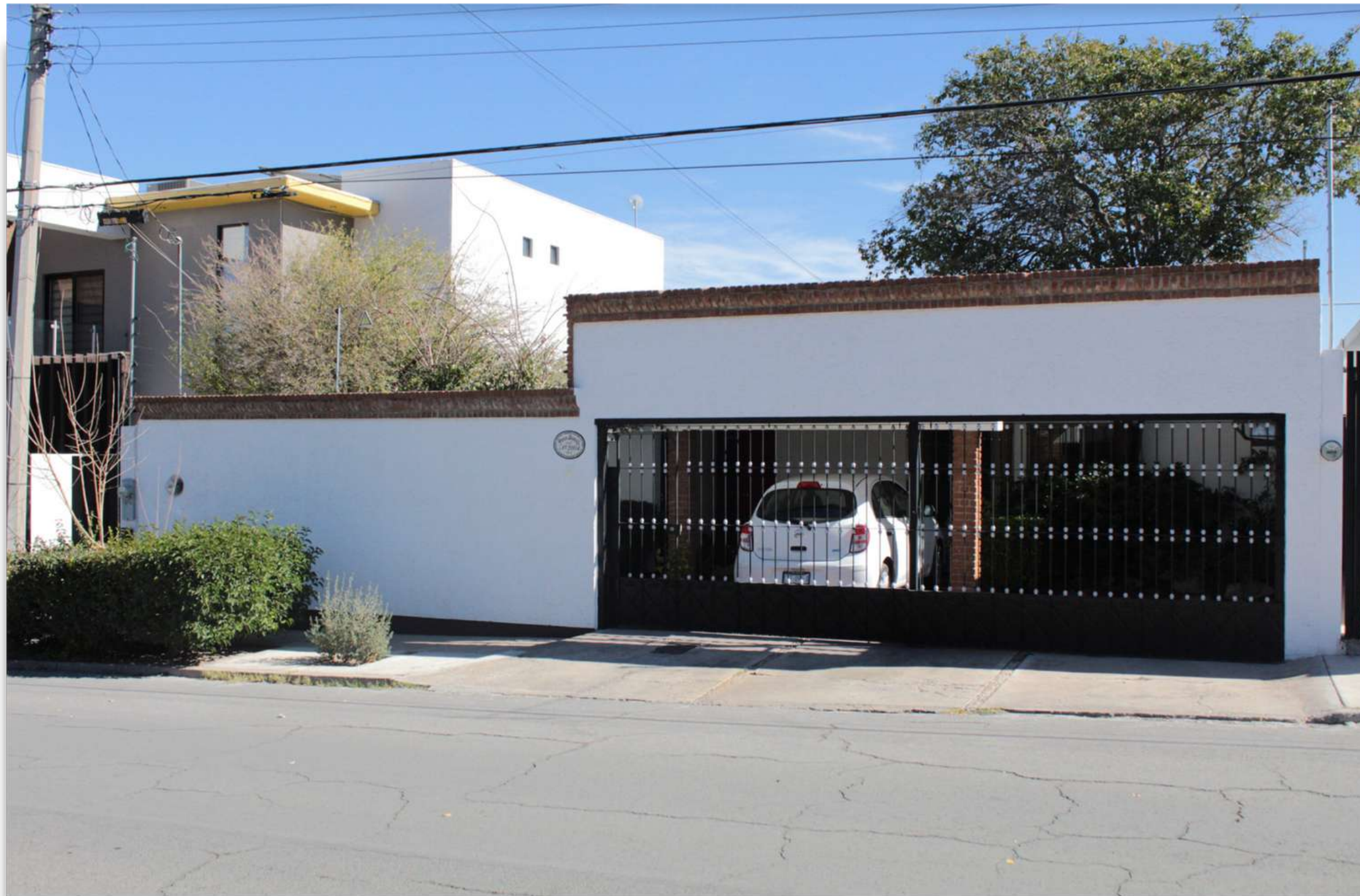
# Plano de Ubicación

 Calle Presa La Boquilla #2804  
Lomas del Santuario





# Descripción General



Superficie:  
405 m2 terreno  
240 m2 de construcción

Una planta  
Recibidor  
Estancia  
Sala y comedor  
3 recamaras  
3 baños completos  
Cocina  
Lavanderia  
Cochera para dos autos  
Jardín con opción de destapar alberca de un carril

Equipo:  
2 calefacciones  
2 aparatos de aire  
Aljibe con bomba  
Boiler  
Cocina integral  
Totalmente enrejada  
Cerca eléctrica



# Imágenes



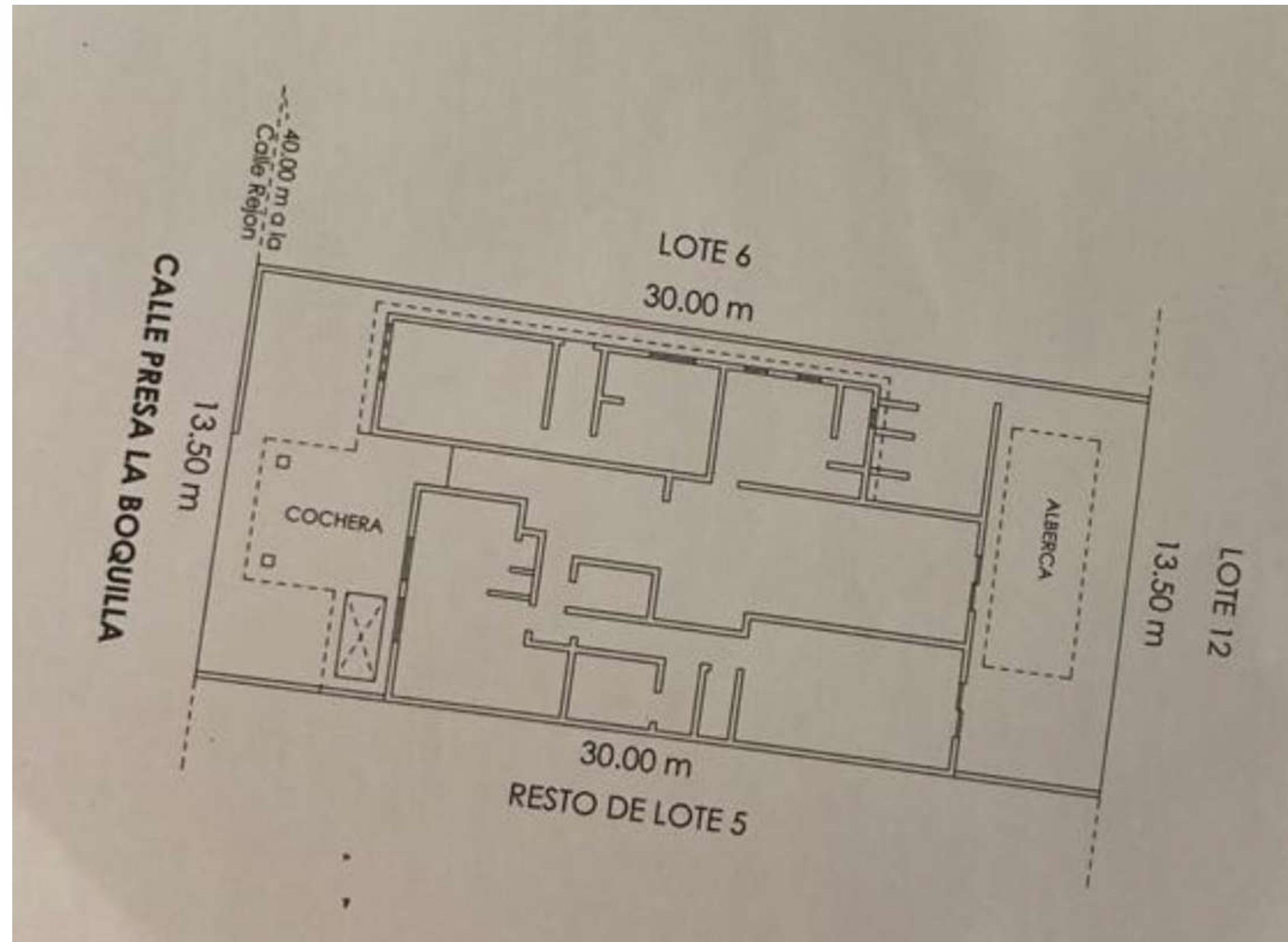


# Imágenes

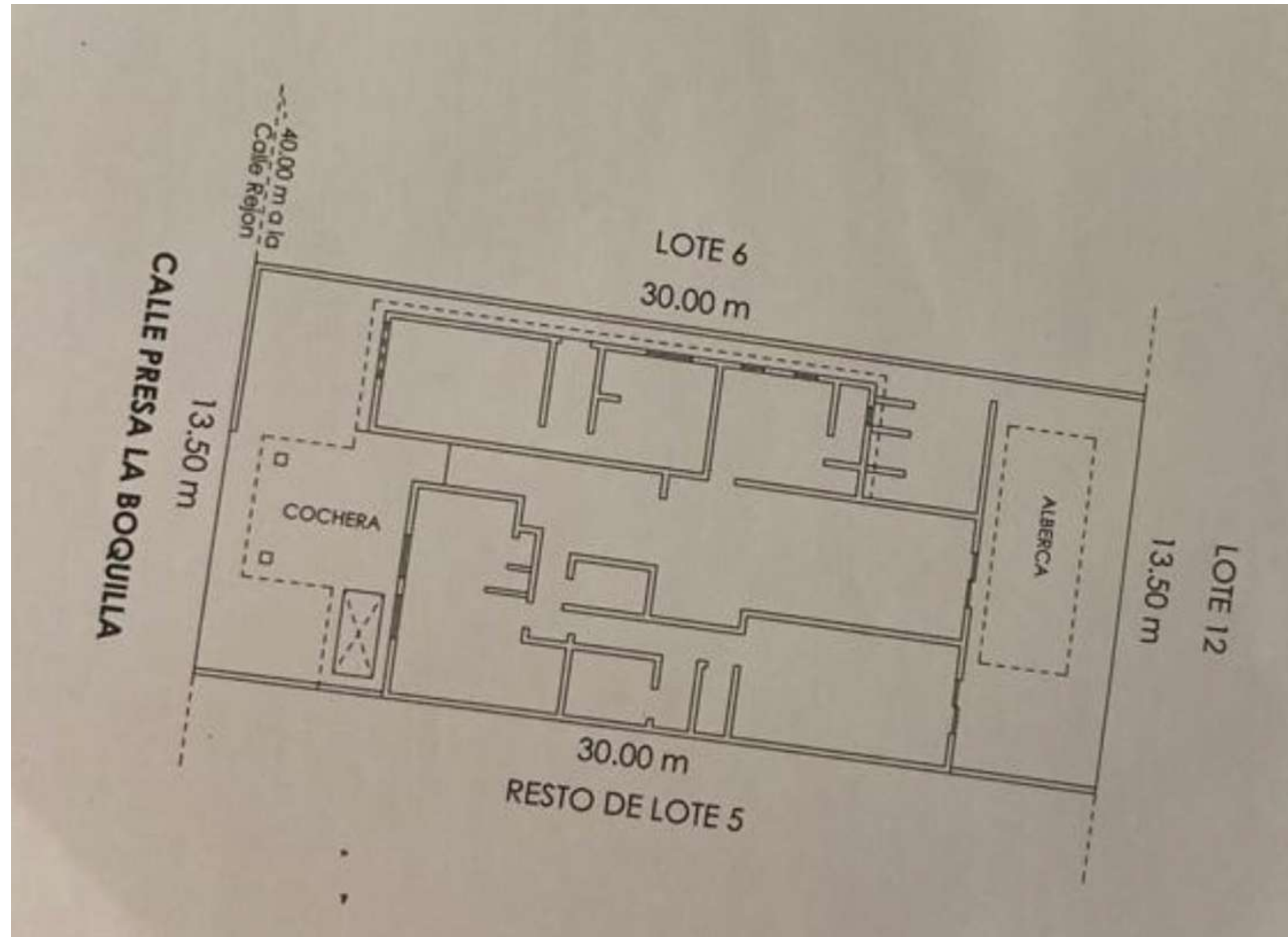




# Plano Catastral



# Condiciones de Venta



## Casa Lomas del Santuario

Superficie:

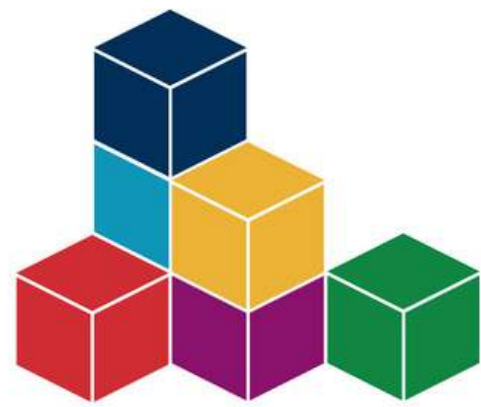
Terreno: 405 m<sup>2</sup>

Construcción: 240 m<sup>2</sup>

Valor total: \$6,000,000

Venta al contado





[www.profitinmobiliaria.com](http://www.profitinmobiliaria.com)

Calle Diego de Vilchis #100  
Colonia San Felipe Chihuahua, Chih., México 31203

Teléfono 614 . 413 . 1790