

**Profit**  
Ingeniería Inmobiliaria

Casa  
Monte Caleres

# Ubicación Propiedad

Chihuahua, Chih.



Residencial localizado en el corazón una de las zonas con mayor crecimiento y plusvalía de la ciudad, Zona Reliz.



## Ubicación Monte Caleres

- Conectividad con vialidades principales Av. Teófilo Borunda y Periférico de la Juventud



Zona Centro - 10 min

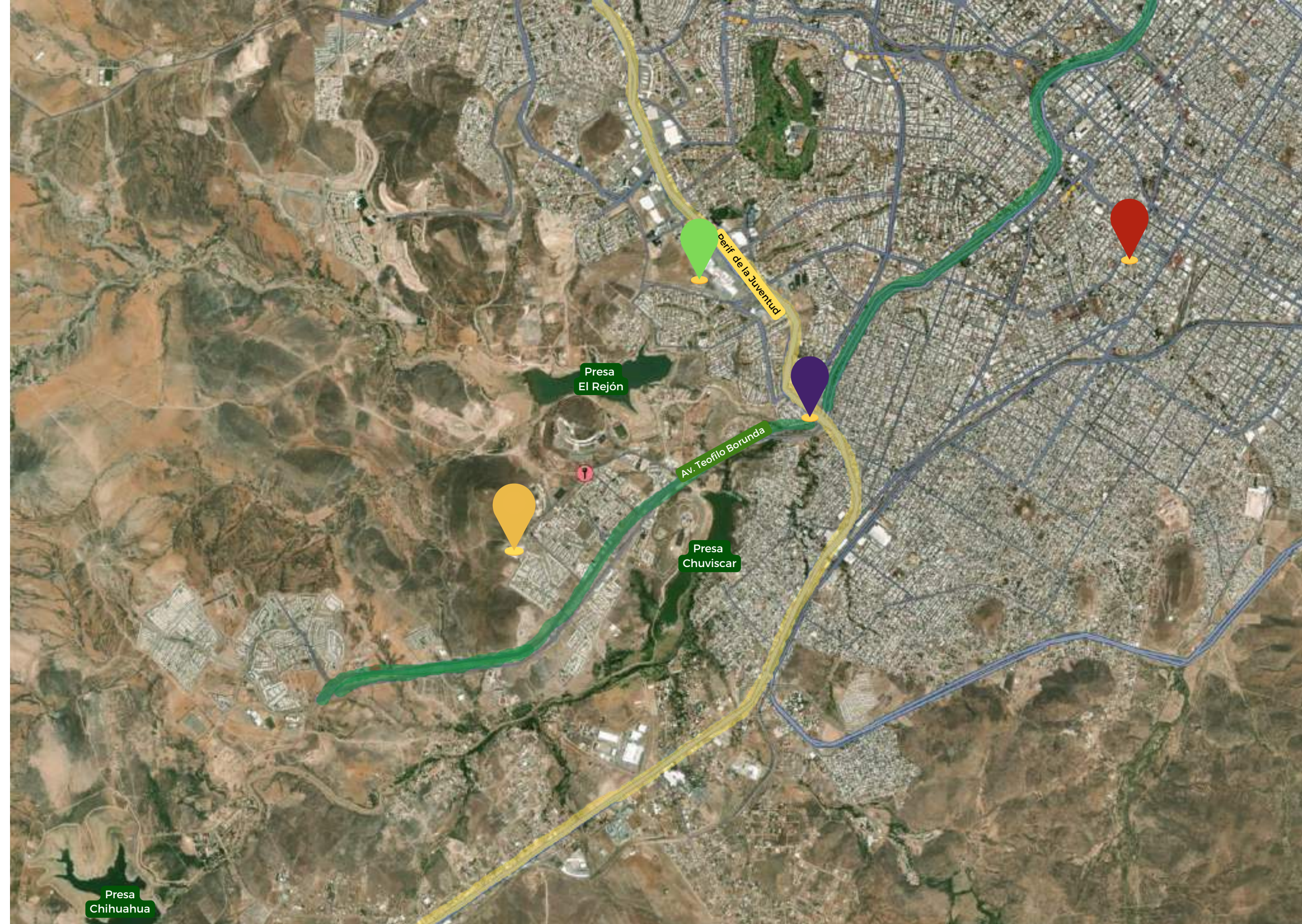


Fashion Mall - 8 min



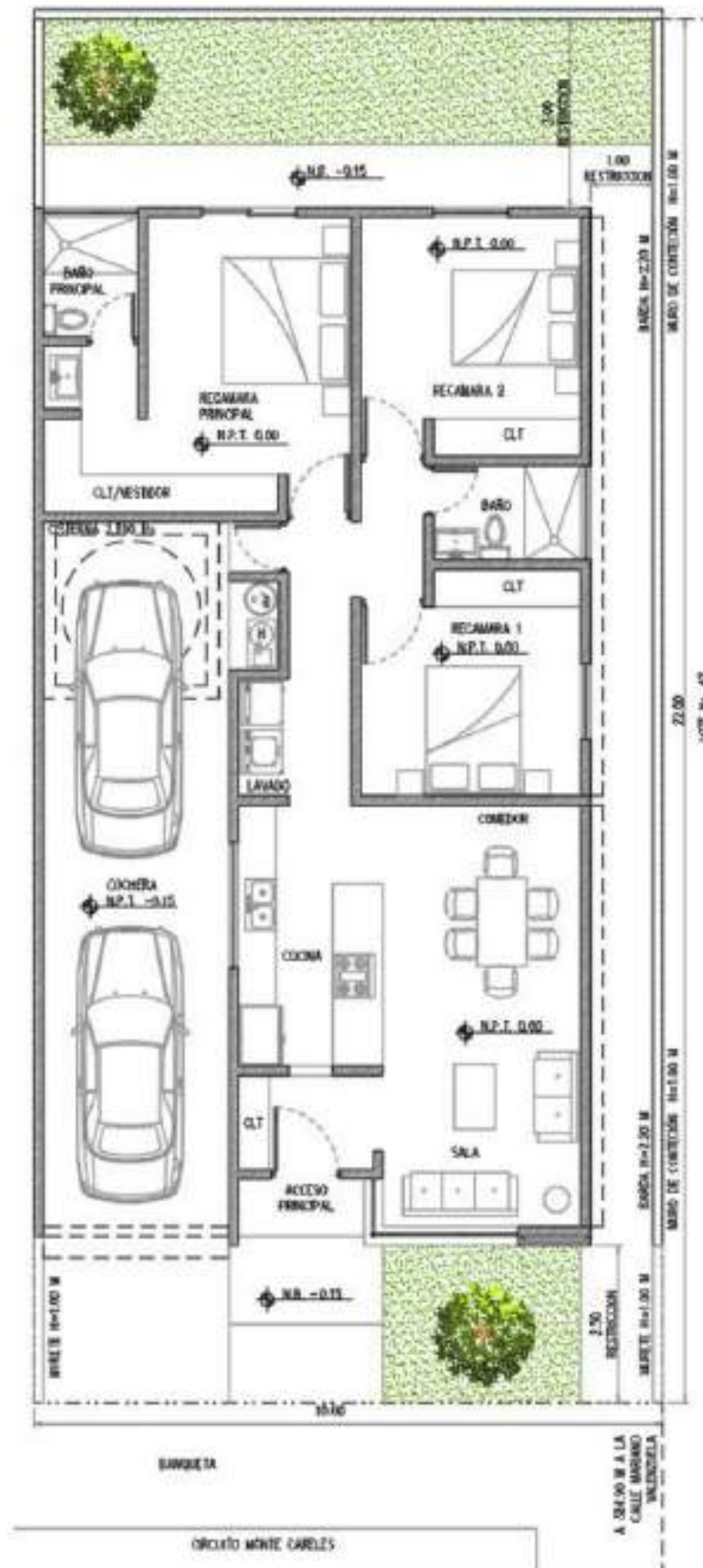
Periferico de la Juventud - 5 min

- + de 6,500 viviendas en un radio de 2 km
- + de 1,000 comercios en un radio de 3 km
- + de 8 centros educativos en un radio de 2 km
- Alto flujo vehicular
- Ubicado en el corazón de las tres presas





# Plano del proyecto

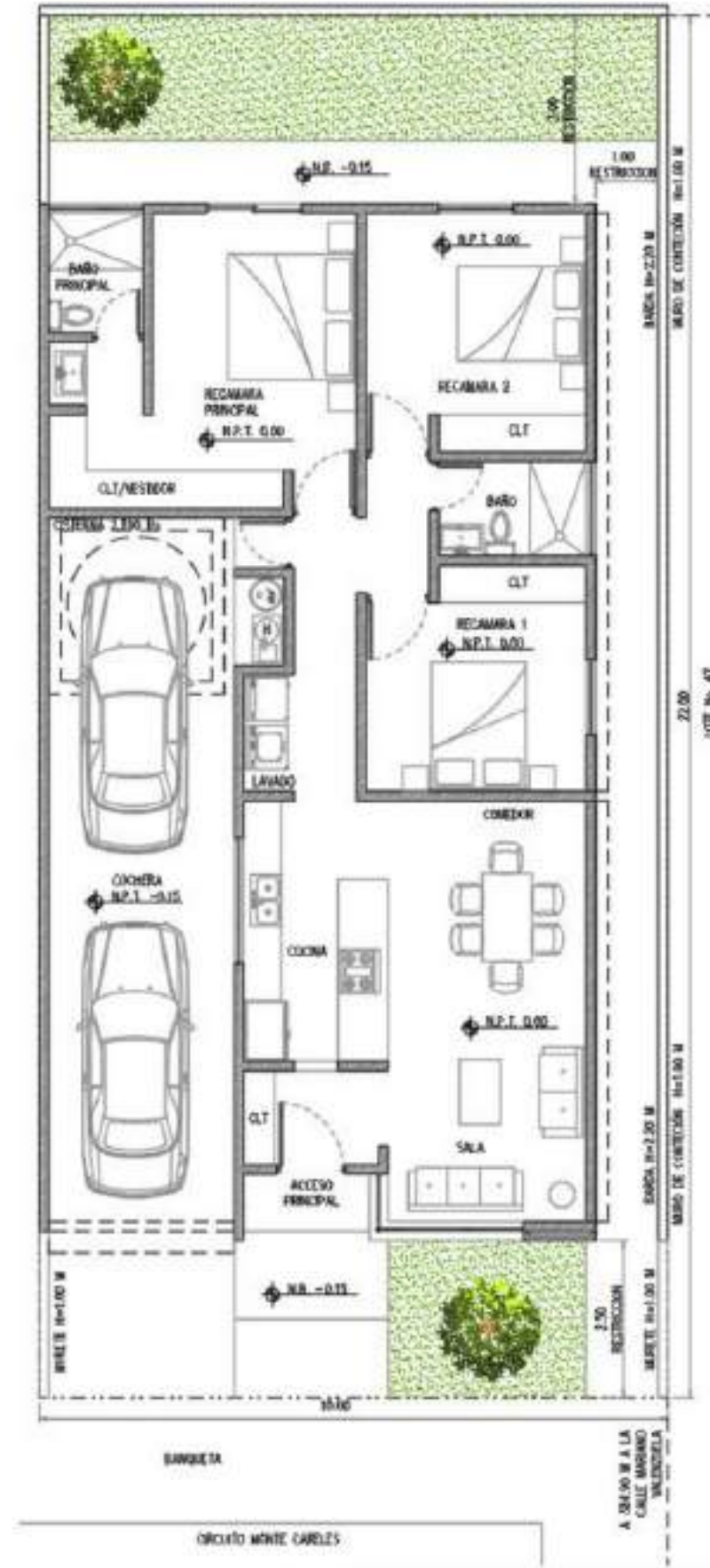


- Tres recámaras (recámara principal con baño vestidor)
- Sala, comedor y cocina con espacio para área de lavado
- Cochera cubierta con opción de estacionar 2 autos en batería
- Muros de ladrillo con sistema térmico en muros perimetrales
- Losa con sistema térmico
- Ventanas doble vidrio
- Carpintería de chapa de encino
- Muebles de cocina con cubierta de granito
- Cisterna de 2,800 LT e hidroneumático
- Preparación para aire y calefacción
- Gas natural
- Acabados residenciales

# Renders



# Condiciones de venta



Superficie del terreno: 220 m<sup>2</sup>  
Superficie de construcción: 148 m<sup>2</sup>

Precio de venta: \$3,800,000

\*Precio sujeto a cambio sin previo aviso



[www.profitinmobiliaria.com](http://www.profitinmobiliaria.com)

Calle Diego de Vilchis #100  
Colonia San Felipe Chihuahua, Chih., México 31203

Teléfono 614 . 413 . 1790