

Profit
Ingeniería Inmobiliaria

Casa en venta
Cerrada de Granada

Ubicación Propiedad

Chihuahua, Chih.



Residencial localizado en una la zona norte de la ciudad, muy cerca del circuito universitario

Ubicación Cerrada de Granada

- Conectividad con vialidades principales Av. Tecnológico y Periférico de la Juventud



UACH - 2 min



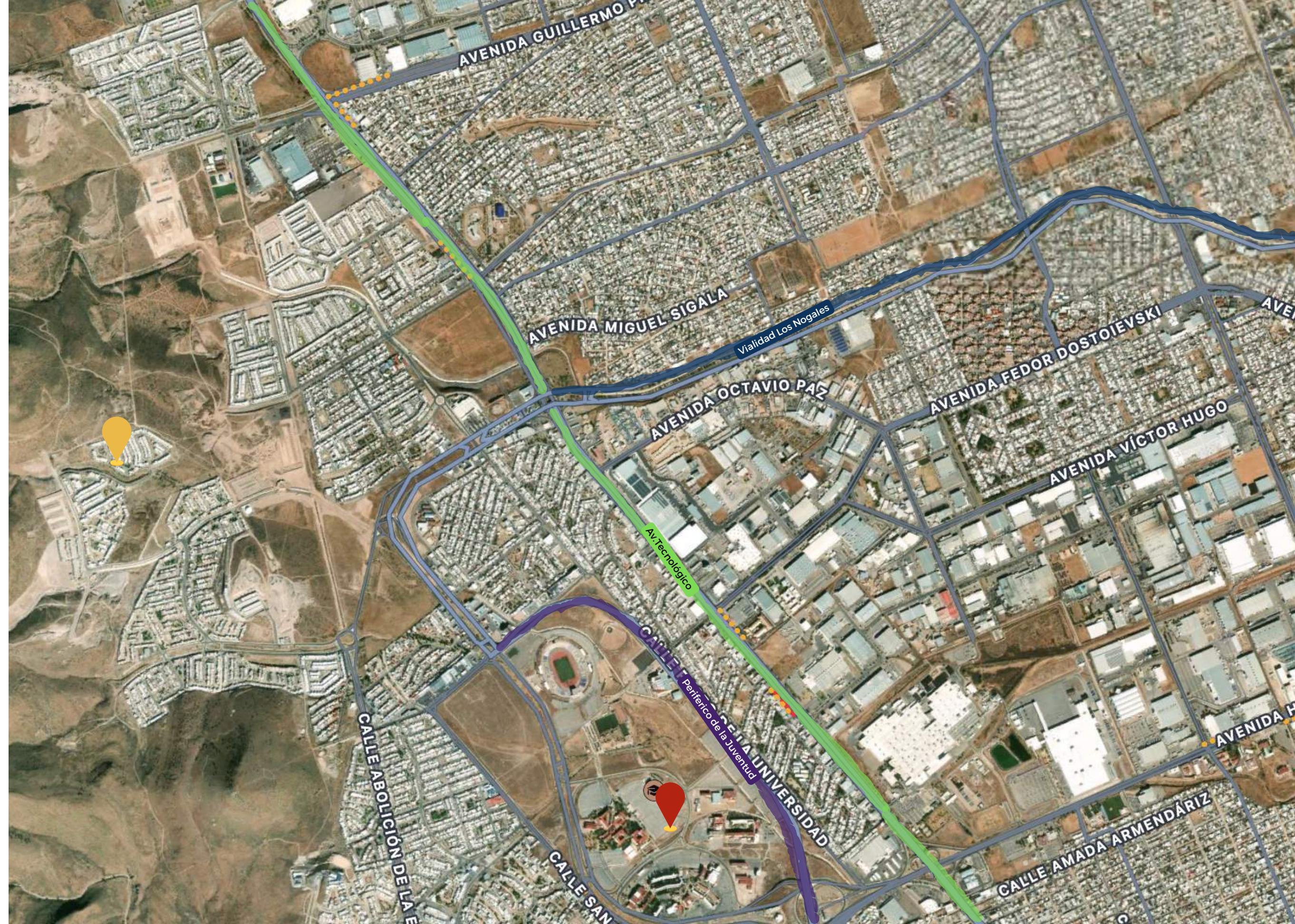
Av. Tecnológico - 4 min



Periferico de la Juventud - 4 min



Vialidad Los Nogales - 5 min

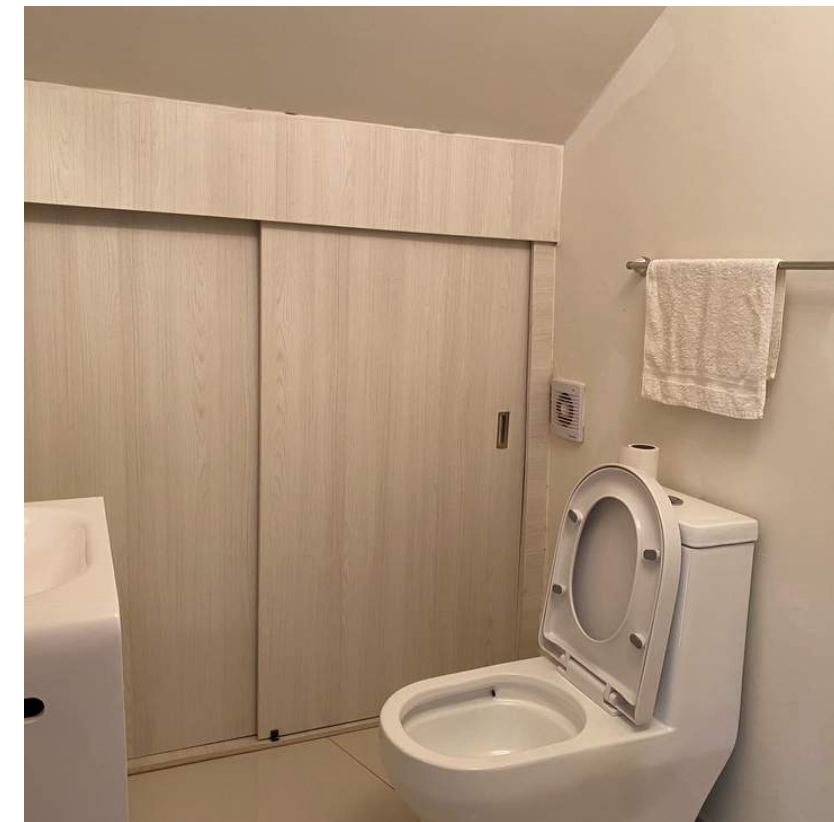


Características

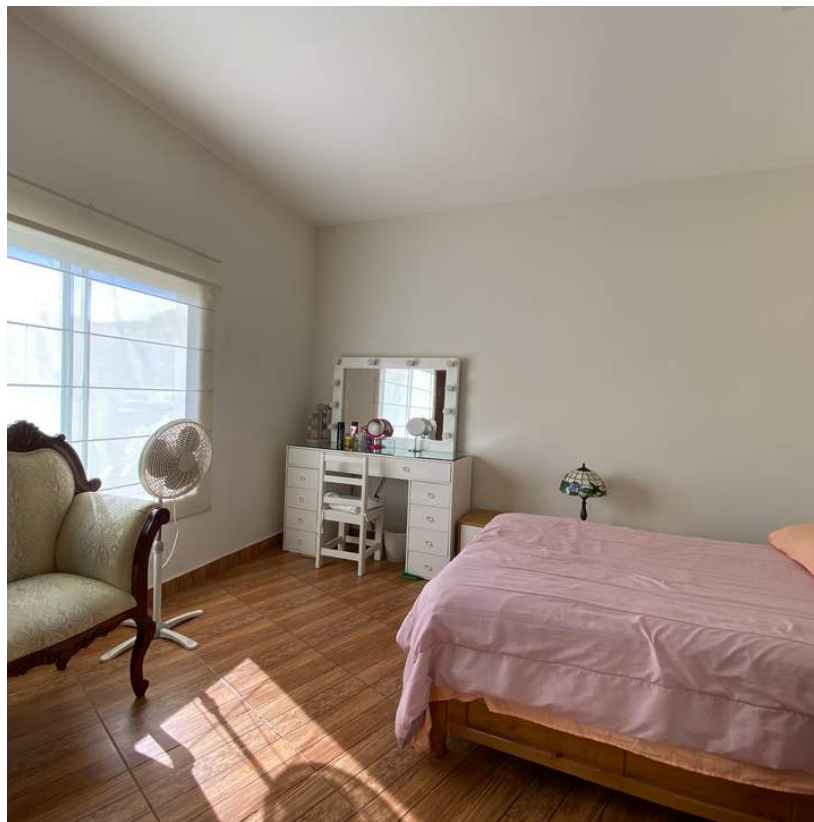
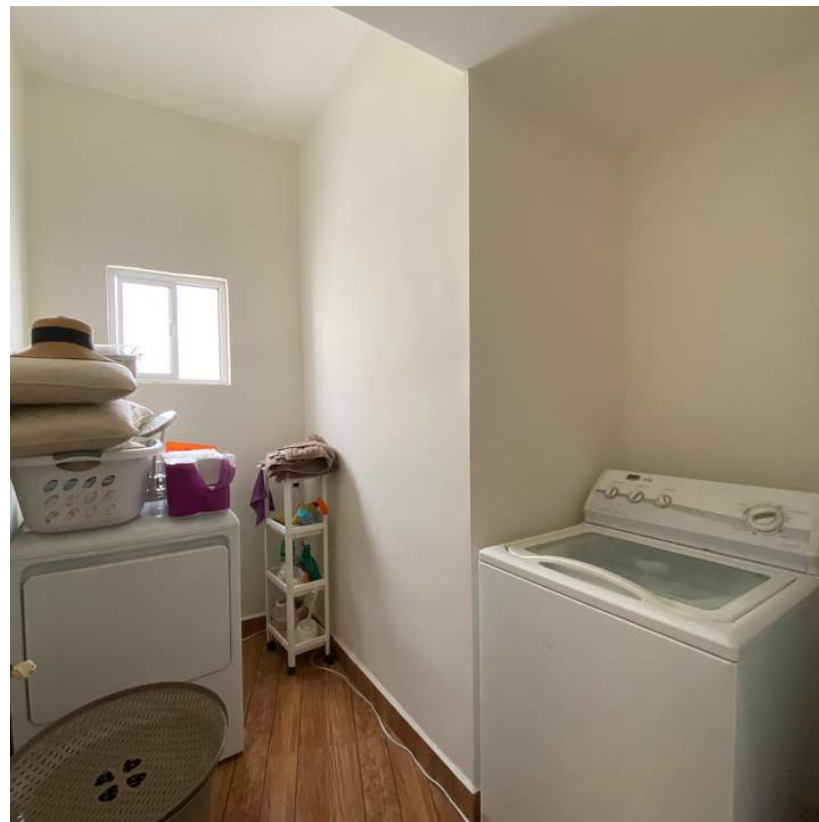


- Fraccionamiento privado con caseta
- Casa frente al parque
- Tres recámaras
- Cochera techada para dos autos con piso de cerámica
- Dos baños completos y 2 medios baños
- Cocina integral con estufa y refrigerador
- Cuarto de lavado con lavadora y secadora
- Protección en ventanas
- Cancelería en baños
- Cerámica en piso de patio
- Altura de bardas de 2.20 mts

Imágenes



Imágenes



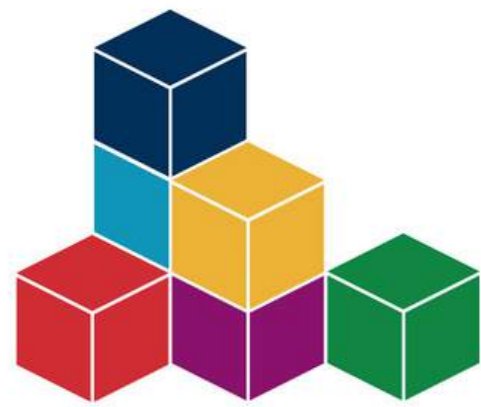
Condiciones de venta



Superficie del terreno: 198.1 m²
Superficie de construcción: 169 m²
Superficie de cochera: 23.25 m²

Precio de venta: \$2,750,000

*Precio sujeto a cambio sin previo aviso



www.profitinmobiliaria.com

Calle Diego de Vilchis #100
Colonia San Felipe Chihuahua, Chih., México 31203

Teléfono 614 . 413 . 1790