



**Oficinas en Venta / Renta
Periférico de la Juventud**

Ubicación oficinas

Chihuahua, Chih.



Oficinas localizadas sobre el Periférico de la Juventud con fácil acceso hacia avenidas principales.



Ubicación oficinas



Alsuper - 1 min

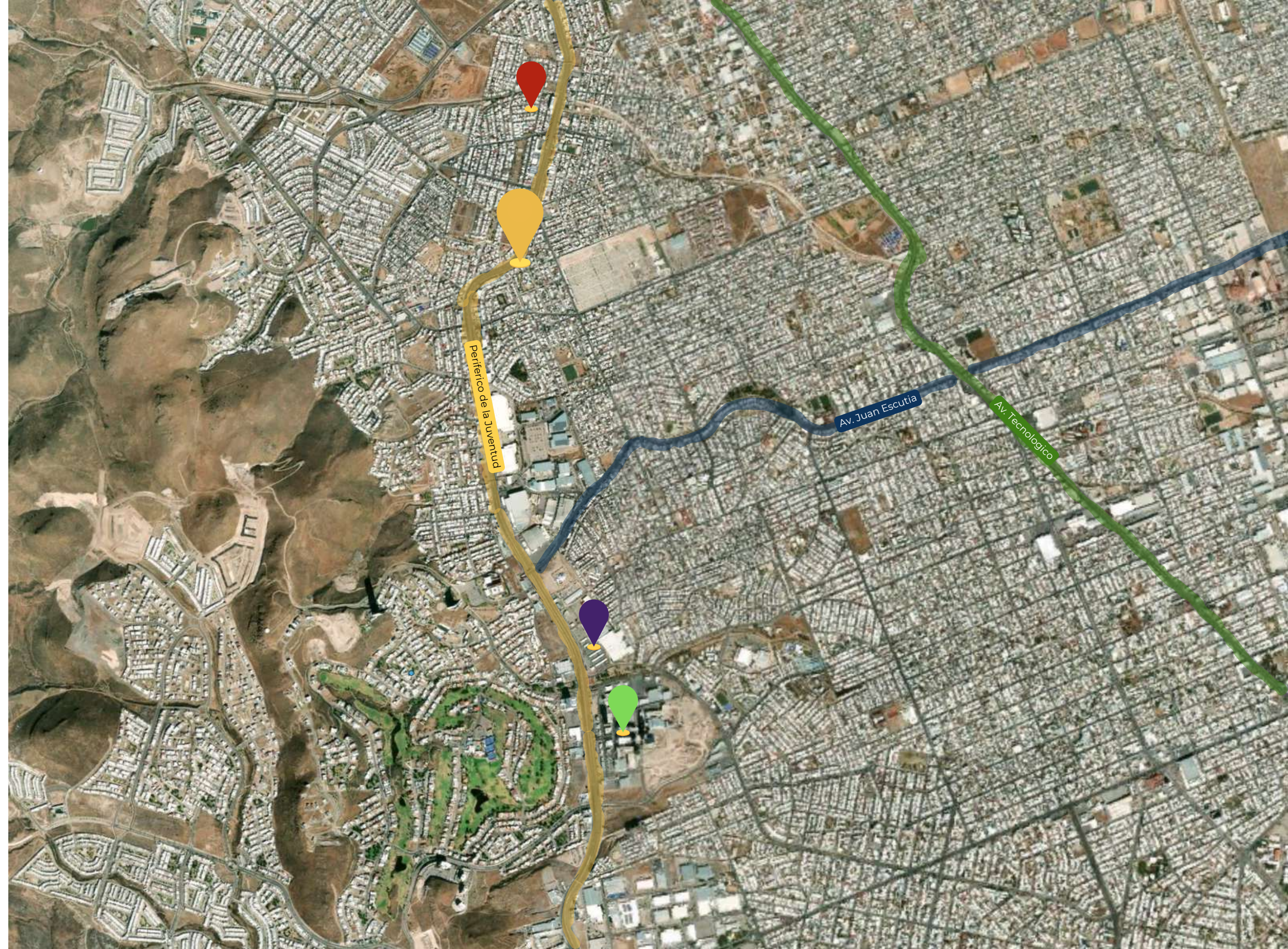


Distrito 1 - 5 min



Plaza Comercial - 4 min

- + de 27,000 viviendas en un radio de 2 km
- + de 800 comercios en un radio de 2 km
- + de 60 centros educativos en un radio de 2 km
- Alto flujo vehicular
- Ubicado en el corazón de la ciudad



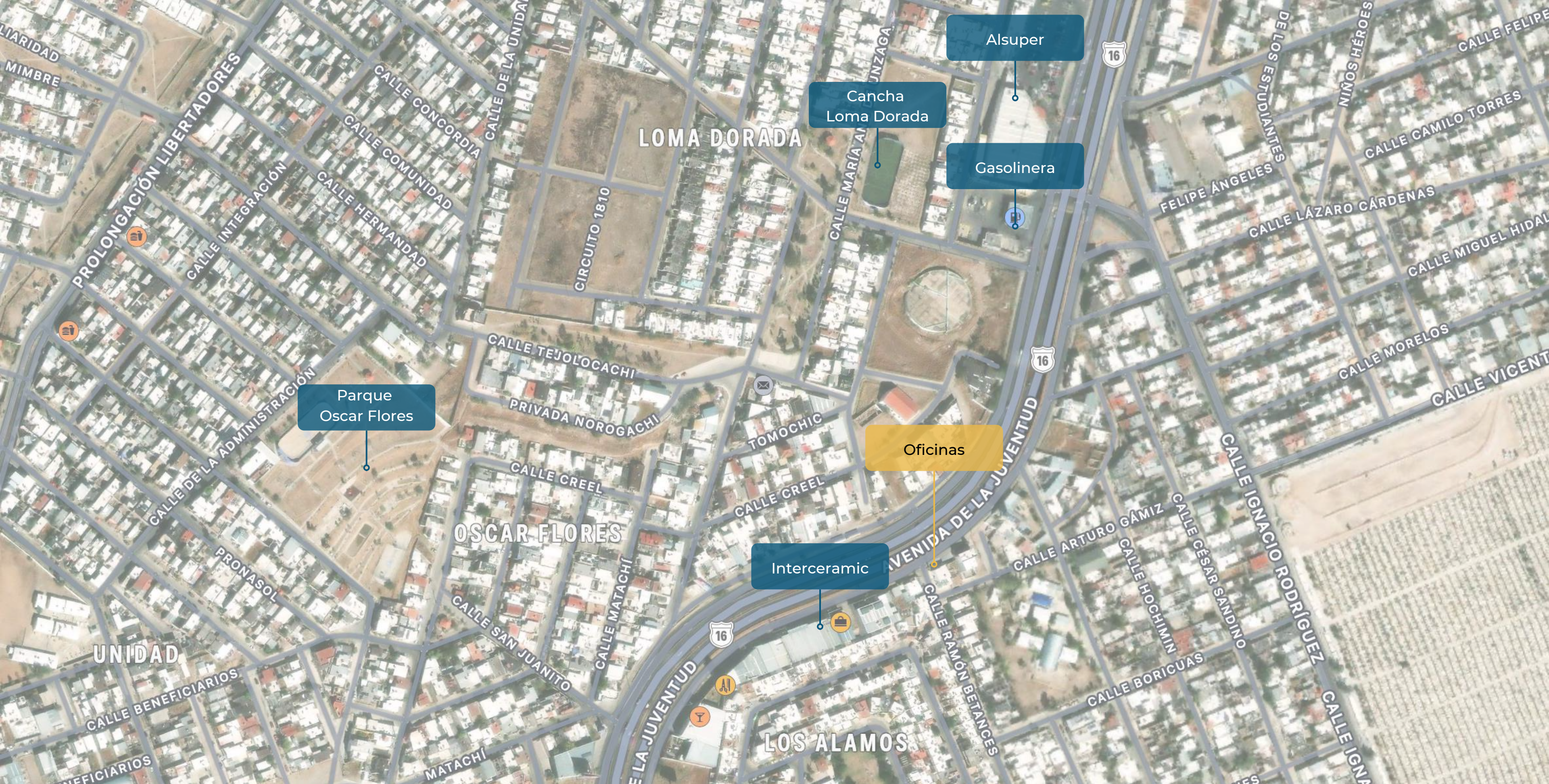
Profit
Ingeniería Inmobiliaria

www.profitinmobiliaria.com

(614) 413 7676



HERMES
PROYECTOS INMOBILIARIOS



Alsuper

Cancha
Loma Dorada

Gasolinera

Parque
Oscar Flores

Oficinas

Interceramic

Características

Superficie de construcción: 209.36 m²

Superficie de terreno: 184.20 m²

Primer piso

- Amplio espacio para lobby
- 4 cuartos
- 1 baño
- Pequeña bodega

Segundo piso

- 1 baño
- 6 cuartos
- Terraza

Sótano

- 2 baños hombre y mujer
- 3 cuartos
- 1 cocina
- Patio con puerta de salida
- Cuarto para limpieza



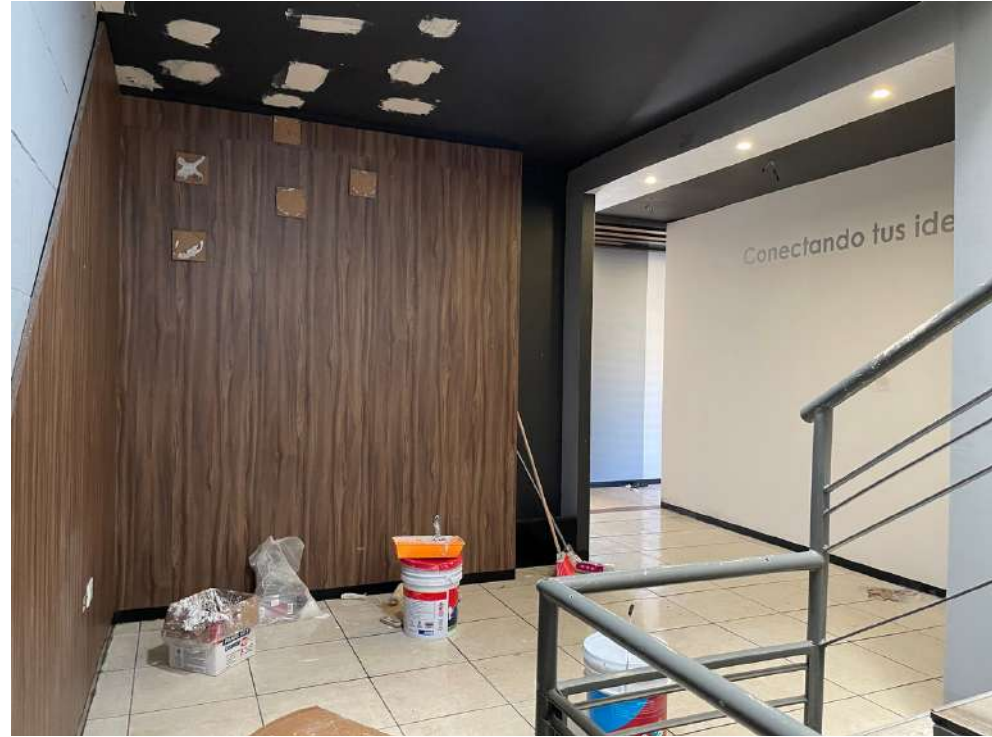
Profit
Ingeniería Inmobiliaria

www.profitinmobiliaria.com

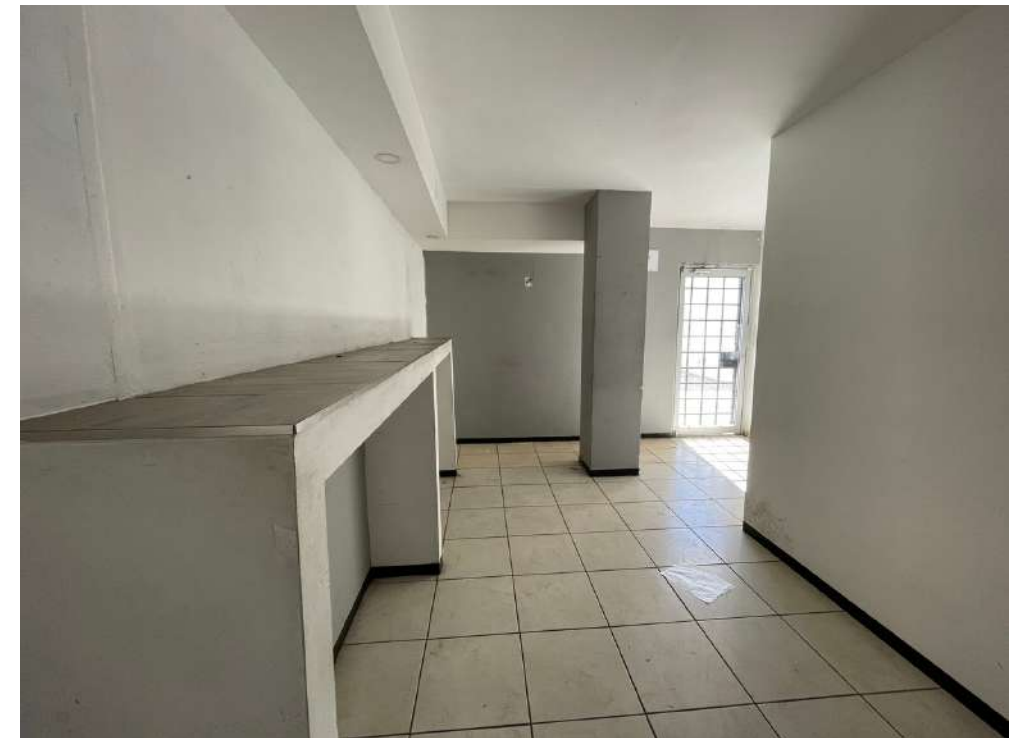
(614) 413 7676



Imágenes actuales



Imágenes actuales



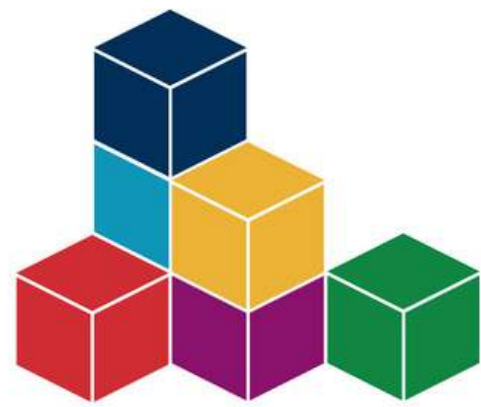
Precio de venta y renta



Precio de renta mensual: \$55,000

Precio de venta: \$10,000,000

Precios sujetos a cambios sin previo aviso



www.profitinmobiliaria.com

Calle Diego de Vilchis #100
Colonia San Felipe Chihuahua, Chih., México 31203

Teléfono 614 . 413 . 1790